

ЧИСЛЕННОСТЬ ПЕНСИОНЕРОВ

808,2 тысяч человек



УБЫЛЬ ЗА 2021 ГОД

-15,2 тысяч человек

-1,8 % к предыдущему году

СРЕДНИЙ РАЗМЕР НАЗНАЧЕННЫХ ПЕНСИЙ

16 572 рубля



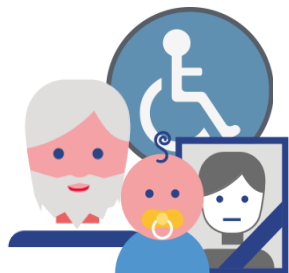
УВЕЛИЧЕНИЕ

+1 117 рублей

+7,2 % к предыдущему году

СТРАХОВАЯ ПЕНСИИ

17 185 рублей



УВЕЛИЧЕНИЕ

+393 рубля

+ 4 % к предыдущему году

ПЕНСИИ ПО ГОСУДАРСТВЕННОМУ ПЕНСИОННОМУ ОБЕСПЕЧЕНИЮ

10 751 рубль



УВЕЛИЧЕНИЕ

+393 рубля

+ 4 % к предыдущему году